

LES ACTEURS DU PROJET

La maîtrise d'ouvrage

Le Département de la Seine-Saint-Denis

Maître d'ouvrage coordonnateur du projet, il est en charge de réaliser les études et travaux sur l'ensemble de l'itinéraire, jusqu'à sa mise en service. Il est également co-financeur avec la Région Île-de-France.

La RATP

Maître d'ouvrage de l'adaptation du centre bus des Pavillons-sous-Bois pour les besoins du projet T Zen 3, elle est en charge de réaliser les études et travaux de cette adaptation.

LES PARTENAIRES

La Région Île-de-France avec un budget de 1,803 milliard d'euros en 2015, contribue au développement des transports car il s'agit d'un élément fondamental de la qualité de vie des Franciliens. Aussi, le conseil régional est partenaire de la réalisation du T Zen 3, en participant activement à son financement.

Le STIF imagine, organise et finance les transports publics pour tous les Franciliens. En tant qu'autorité organisatrice, le STIF veille au respect du programme, du calendrier et des coûts du projet. Il est financeur du matériel roulant du T Zen 3.

L'Union Européenne s'engage en Île-de-France avec le Fond européen de développement régional, dans le cadre de l'Appel à Projets « In'Europe ». Elle participe au financement des études d'insertion d'un transport urbain public propre pour le développement intégré des territoires de l'Ourcq à hauteur de 1,1 million d'euros.

Station Pasteur (vue non contractuelle)

LE COUT DU PROJET

Le coût prévisionnel du projet est estimé à 181,2 millions d'euros hors taxes pour les infrastructures (voies, aménagements urbains, stations), hors matériel roulant*.

Le coût du matériel roulant (rames du T Zen 3) est estimé à 12,3 millions d'euros hors taxes et est intégralement financé par le STIF.

*aux conditions économiques de 2010.

LES MODALITÉS DE L'ENQUÊTE PUBLIQUE

L'enquête publique a pour objectif d'informer le public et de recueillir son avis sur le projet afin d'éclairer les décisions à prendre par les maîtres d'ouvrage. À l'issue de cette enquête, la commission établira un rapport sur son déroulement et formulera un avis en vue de la déclaration d'intérêt général du projet.

PRÉSENTEZ VOS OBSERVATIONS

Le dossier d'enquête sera consultable dans les lieux d'enquête et téléchargeable sur le site internet. Pendant toute la durée de l'enquête publique, vous pouvez présenter vos observations sur les registres mis à disposition dans les lieux d'enquête, aux jours et heures habituels d'ouverture.

LES PERMANENCES DE LA COMMISSION D'ENQUÊTE

Paris 19^e :

Mairie -
5-7 place Armand Carrel
> Mercredi 18 mai
de 8h30 à 11h30
> Vendredi 17 juin
de 13h30 à 16h30

Pantin :

Hôtel de Ville
84/88 av. du Général Leclerc
> Mardi 17 mai
de 8h30 à 11h30
> Mercredi 1^{er} juin
de 8h30 à 11h30
> Lundi 20 juin
de 14h30 à 17h30

Romainville :

Mairie - Place de la Laïcité
> Mardi 17 mai
de 13h30 à 16h30
> Lundi 20 juin
de 8h30 à 11h30

Bobigny :

Pôle administratif
Bâtiment Chemin Vert
9-19 rue du Chemin Vert
> Mardi 17 mai
de 13h30 à 16h30
> Mercredi 1^{er} juin
de 13h30 à 16h30
> Lundi 20 juin
de 8h30 à 11h30

Noisy-le-Sec :

Centre administratif - 1 rue Châlons
> Mercredi 18 mai
de 9h00 à 12h00
> Mercredi 1^{er} juin
de 13h30 à 16h30
Hôtel de Ville
Place du Maréchal Foch
> Vendredi 17 juin
de 13h30 à 16h30

Bondy :

Hôtel de Ville
Esplanade Claude-Fuzier
> Mardi 17 mai
de 14h00 à 17h00
> Mercredi 1^{er} juin
de 9h30 à 12h30
> Lundi 20 juin
de 9h30 à 12h30

Livry-Gargan :

Hôtel de Ville
3 place François Mitterrand
> Mardi 17 mai
de 8h30 à 11h30
> Lundi 20 juin
de 14h30 à 17h30

Les Pavillons-sous-Bois :

Mairie - Place Charles de Gaulle
> Mardi 17 mai
de 9h00 à 12h00
> Mercredi 1^{er} juin
de 9h00 à 12h00
> Lundi 20 juin
de 15h00 à 18h00

Aulnay-sous-Bois :

Centre administratif
16 Boulevard Félix Faure
> Mercredi 18 mai
de 8h30 à 11h30
> Jeudi 2 juin
de 8h30 à 11h30
> Lundi 17 juin
de 13h30 à 16h30

Pour tout savoir sur le projet et sur l'enquête publique :
www.tzen3.com
Suivez le projet sur sa page [facebook](#)



Ce dépliant est une édition partenariale des financeurs et des maîtres d'ouvrage : la Région Île-de-France, le Département de la Seine-Saint-Denis, le FEDER, la RATP et le STIF.

Direction de la rédaction : Département de la Seine-Saint-Denis - Conseil, conception, rédaction et mise en page : Parimage - Crédit photo : Département de la Seine-Saint-Denis, STIF, Illustration : ©Epeicum/Antoine Chassin pour le STIF.

Avril 2016 - Crédits : STIF / Atelier Villes & Paysages / Egis / SEGIC

SEINE-SAINT-DENIS

Tzen 3

Un nouveau mode de transport sur l'ex-RN3

INFORMEZ-VOUS ET DONNEZ VOTRE AVIS !



Place de l'église de Pantin (vue non contractuelle)

ENQUÊTE PUBLIQUE

du 17 mai au 20 juin 2016

Plus d'infos sur : www.tzen3.com / page [facebook](#)

UN NOUVEAU MAILLON DANS LE RÉSEAU FRANCILIEN

Le projet T Zen 3 est né d'une réflexion globale sur le développement des transports en Seine-Saint-Denis et leur insertion dans le réseau francilien. Une nouvelle ligne de transport entre Paris et les Pavillons-sous-Bois est primordiale pour améliorer la desserte de la Seine-Saint-Denis. Pensé pour offrir aux citoyens un meilleur accès aux territoires dynamiques de Paris et sa banlieue, le T Zen 3 permettra une correspondance avec la ligne 5 du métro, le T3b, le T4 et à terme avec la future ligne 15 du métro automatique et la future tangentielle nord.

AMÉLIORER LE CADRE DE VIE

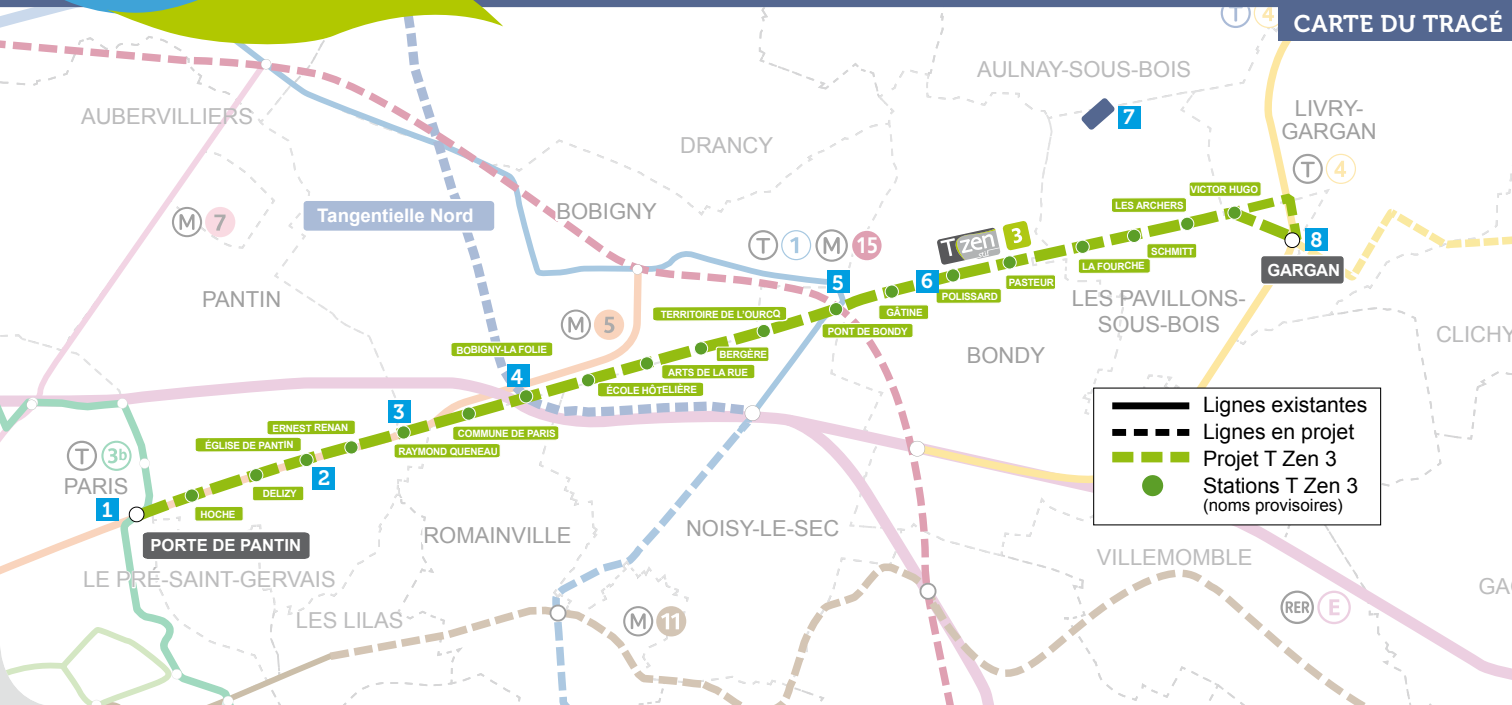
En dotant le territoire de la Seine-Saint-Denis d'un mode de transport moderne et fiable, le projet T Zen 3 valorisera l'environnement urbain le long du tracé. Il s'agit d'un projet global visant à créer une nouvelle ligne de transport mais également à réaliser de nouveaux aménagements : pistes cyclables, cheminements doux, plantation d'arbres. Ce renouvellement urbain permettra de revaloriser cet ancien territoire industriel et d'améliorer le cadre de vie de ses habitants.

ACCOMPAGNER LE DÉVELOPPEMENT ÉCONOMIQUE

Le projet T Zen 3 s'inscrit dans un espace urbain en pleine mutation. Le long du tracé, plusieurs projets d'aménagement sont en cours de réalisation. Ils permettront la construction de plusieurs milliers de logements neufs, la création de nombreux commerces et l'arrivée d'entreprises. Le T Zen 3 est donc particulièrement attendu pour faciliter l'accès de ces futures zones :

- ▶ La ZAC Centre-ville à Pantin
- ▶ La ZAC du Port à Pantin
- ▶ La ZAC de l'Horloge à Romainville
- ▶ La ZAC Ecocité-canal de l'Ourcq, à Bobigny
- ▶ La ZAC Quartier durable de la Plaine de l'Ourcq à Noisy-le-Sec
- ▶ La ZAC Ecoquartier des rives de l'Ourcq

Par la desserte de ces espaces dynamiques, le projet T Zen 3 représentera un moteur important du développement économique des territoires autour du canal de l'Ourcq.



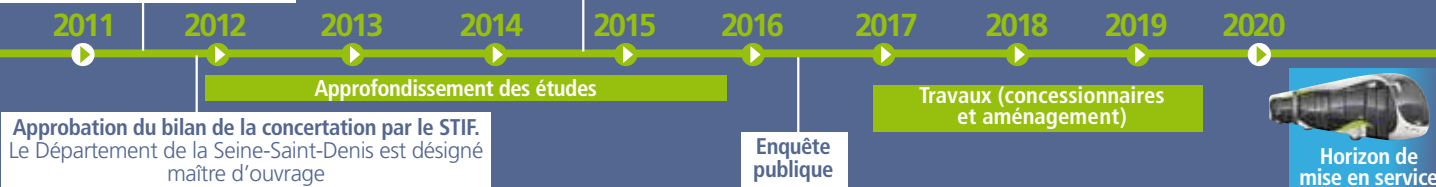
CHIFFRES CLÉS DU PROJET



Concertation préalable, menée par le STIF et le Département de la Seine-Saint-Denis

Approbation du Schéma de principe par le Conseil du STIF

Le calendrier prévisionnel du projet



LE TRACÉ PAS À PAS

1 TERMINUS À PARIS

Le terminus Ouest du T Zen 3 sera situé à Paris - Porte de Pantin et sera en correspondance avec le T3b. Le projet va s'insérer dans le carrefour existant sans nouvel aménagement. Il y aura donc un accès direct à Paris. Du terminus jusqu'à la station Raymond Queneau, la circulation des voitures s'effectuera sur 2x1 voies.

2 ÉGLISE DE PANTIN

La place de l'église de Pantin sera réaménagée pour mettre en valeur ce bâtiment.

3 CARREFOUR DES LIMITES RAYMOND QUENEAU

Le carrefour des Limites sera mis à niveau par la suppression du passage souterrain pour les automobiles. Les trottoirs seront élargis pour faciliter les déplacements piétons.

4 CARREFOUR DE LA FOLIE

Le carrefour de la Folie sera également mis à niveau par la suppression du passage souterrain pour les automobilistes.

5 PONT DE BONDY

La bretelle d'accès vers l'autoroute A3 en direction de Paris sera modifiée. L'ensemble du carrefour sous l'échangeur sera aménagé afin de sécuriser les voies piétonnes.

6 DÉMOLITION DE L'AUTOPONT POLISSARD

L'autopont Polissard sera démoli pour permettre le passage du T Zen 3 en voies centrales. Le paysage sera modifié et des arbres seront plantés le long de la plate-forme.

7 SITE DE MAINTENANCE ET DE REMISAGE (SMR)

Le centre bus existe déjà et est exploité par la RATP pour les lignes du bus du secteur. Il sera réaménagé par la RATP pour accueillir le nouveau matériel roulant T Zen.

8 TERMINUS GARGAN

Pour faciliter le retournement des T Zen au niveau du terminus Gargan et afin de ne pas gêner la circulation automobile, le parcours prévoit un fonctionnement en boucle. Ainsi les T Zen circuleront le long du boulevard Pasteur et de l'avenue Victor Hugo, améliorant ainsi la desserte de ce secteur commerçant, tout en permettant une correspondance avec le T4.

QU'EST-CE QUE LE T ZEN ?

Le T Zen est un mode de transport innovant, imaginé par le STIF. Circulant en site propre et bénéficiant de la priorité aux feux, il s'intègre dans l'espace urbain de la même façon qu'un tramway. Sa conception moderne garantit donc une qualité de service (régularité, accessibilité, fréquence élevée, amplitude horaire large et grande capacité d'accueil) comparable à celle du tramway.



UN MODE DE TRANSPORT MODERNE ET SÛR

- Des voies réservées et la priorité aux feux pour une régularité optimale et un temps de parcours réduit et garanti d'environ 30 minutes entre Paris (station Porte de Pantin) et Les Pavillons-sous-Bois (station Gargan), contre 44 minutes actuellement.
- Une offre de service améliorée pour le voyageur : une fréquence de passage élevée, toutes les 6 minutes en heure de pointe (toutes les 8 minutes en heure creuse), et une large amplitude horaire de circulation de 5h à 00h30.
- Une information en temps réel à bord des véhicules et en station : un système d'information indique les prochains arrêts, les temps de trajet, les correspondances et les temps d'attente pour les prochains bus, métro et tramways.
- Des stations et véhicules entièrement accessibles à tous : accès de plain-pied et larges portes coulissantes, système d'information visuel et sonore.
- Une motorisation hybride plus respectueuse de l'environnement.
- Des véhicules spacieux de 24 m pouvant accueillir jusqu'à 120 personnes.